

Benvingudes i benvinguts a la sessió de retorn del procés de participació vinculat a la nova biblioteca al barri de Can Mas de Ripollet. 19 de Maig de 2022

Maig 2022

creixement

LA CULTURA PER BONES RELACIONES

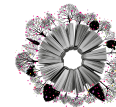


Ajuntament de Ripollet

+ciutat!

raons
PERSONES TERRAIS PROCESSOS
COOPERATIVA

Quin és el programa d'avui?



01

Visió i missió política

Oriol Mor
Regidor de Cultura de
l'Ajuntament de
Ripollet

02

La biblioteca del s.XXI

Andreu Orte
Cap de la Unitat de
Programació i
Innovació
Gerència de Serveis
de Biblioteques

03

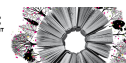
El procés de participació

Anna de Torróntegui
Membre de la
cooperativa Raons i
coordinadora del
procés de
participació

04

Els següents passos

Elisabet Vázquez
Directora de la
biblioteca de
Ripollet





01

Visió i missió de l'Ajuntament de Ripollet

Oriol Mor, regidoria de cultura de l'Ajuntament de Ripollet

19 de Maig 2022

creixement
LA CULTURA PER BENEPLAUREM



Ajuntament de Ripollet

+ciutat!

raons
PERSONES TERRAIS PROCESSOS
COOPERATIVA



02

La biblioteca del s.XXI

Andreu Orte, Gerència de Serveis de Biblioteques

19 de Maig 2022

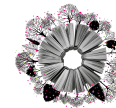
creixement
LA CULTURA PER BENEPLAURE



Ajuntament de Ripoll

+ciutat!

raons
PERSONES TERRAIS PROCESSOS
COOPERATIVA



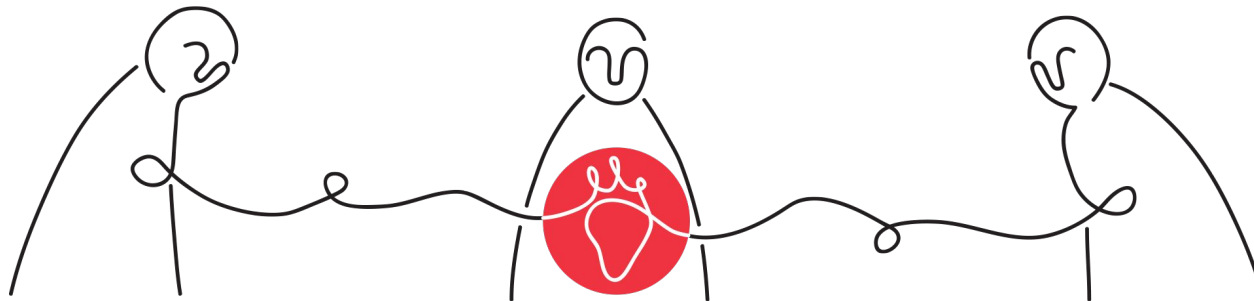
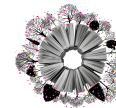
Imagina't un lloc

Que existeix des de fa 2500 anys

I continua essent innovador

La biblioteca pública

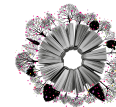




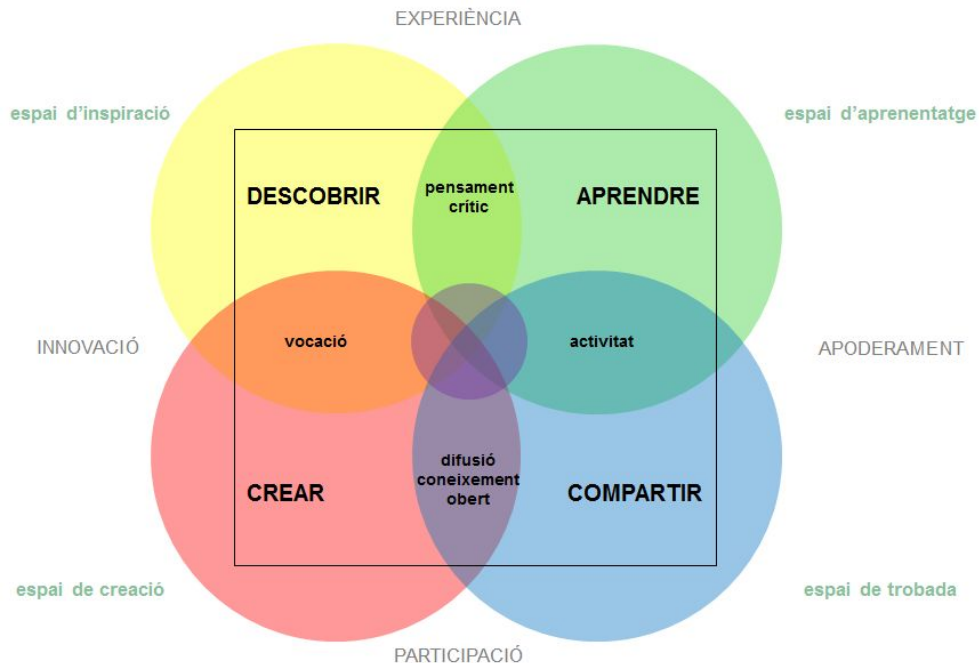
Conservar l'essència i innovar els serveis

CANVIANT LA VISIÓ DE LA NOSTRA **MATÈRIA PRIMA** I DELS NOSTRES **USUARIS**





Model Biblioteca XBM: Model comú



19 de Maig 2022

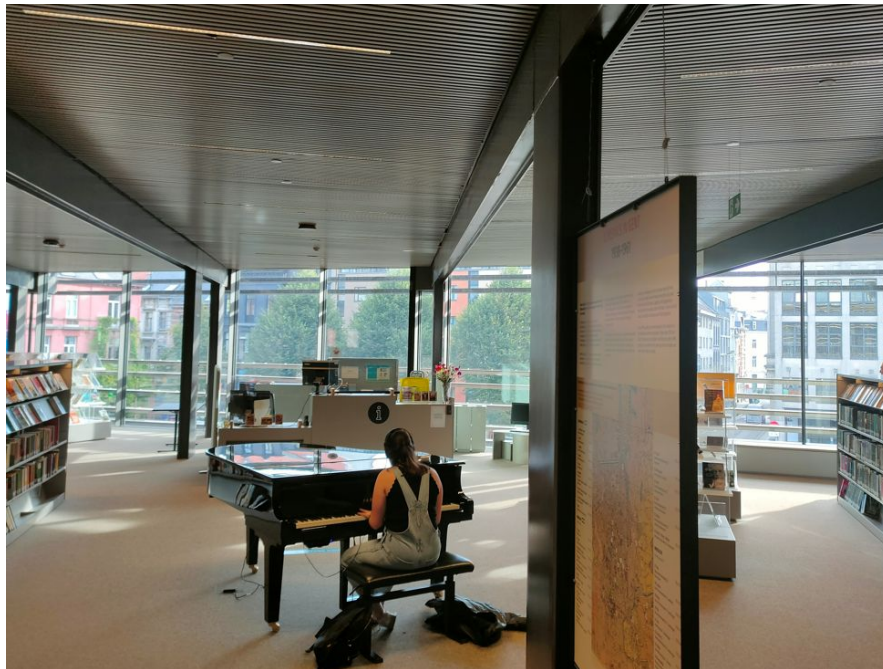
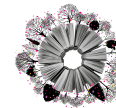
creixement
LA CULTURA PER BONES RAZONES

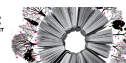
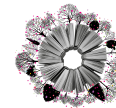


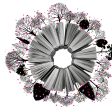
Ajuntament de Ripollet

+ciutat!

raons
PERSONES TERRAIS PROCESSOS
COOPERATIVA



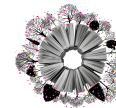




Cuines del món

Projecte comunitari al voltant de la multiculturalitat, la cuina.





Tecnogirl

Projecte de foment de les vocacions tecnològiques.





03

El procés de participació

Anna de torrónategui, Cooperativa Raons

19 de Maig 2022

creixement
LA CULTIVA PER BENEHIR NOSTRE

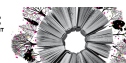
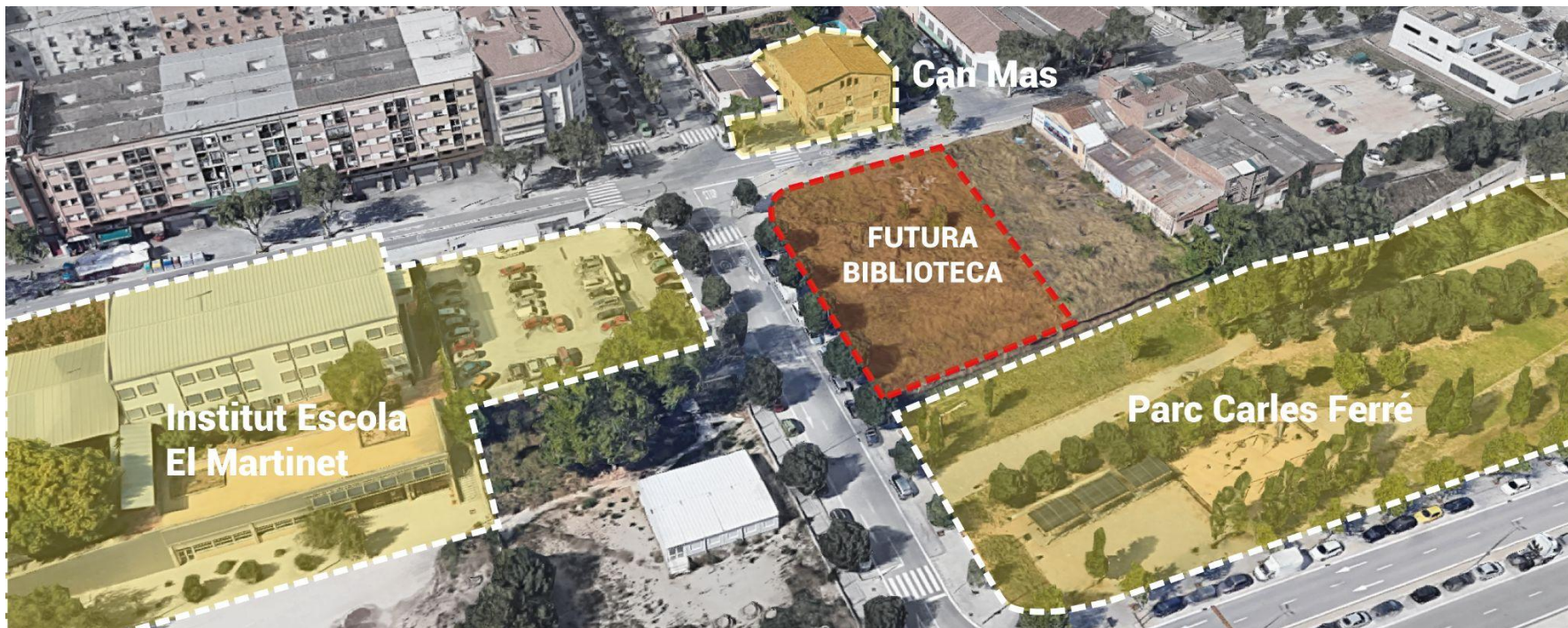
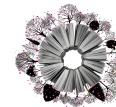


Ajuntament de Ripoll

+ciutat!

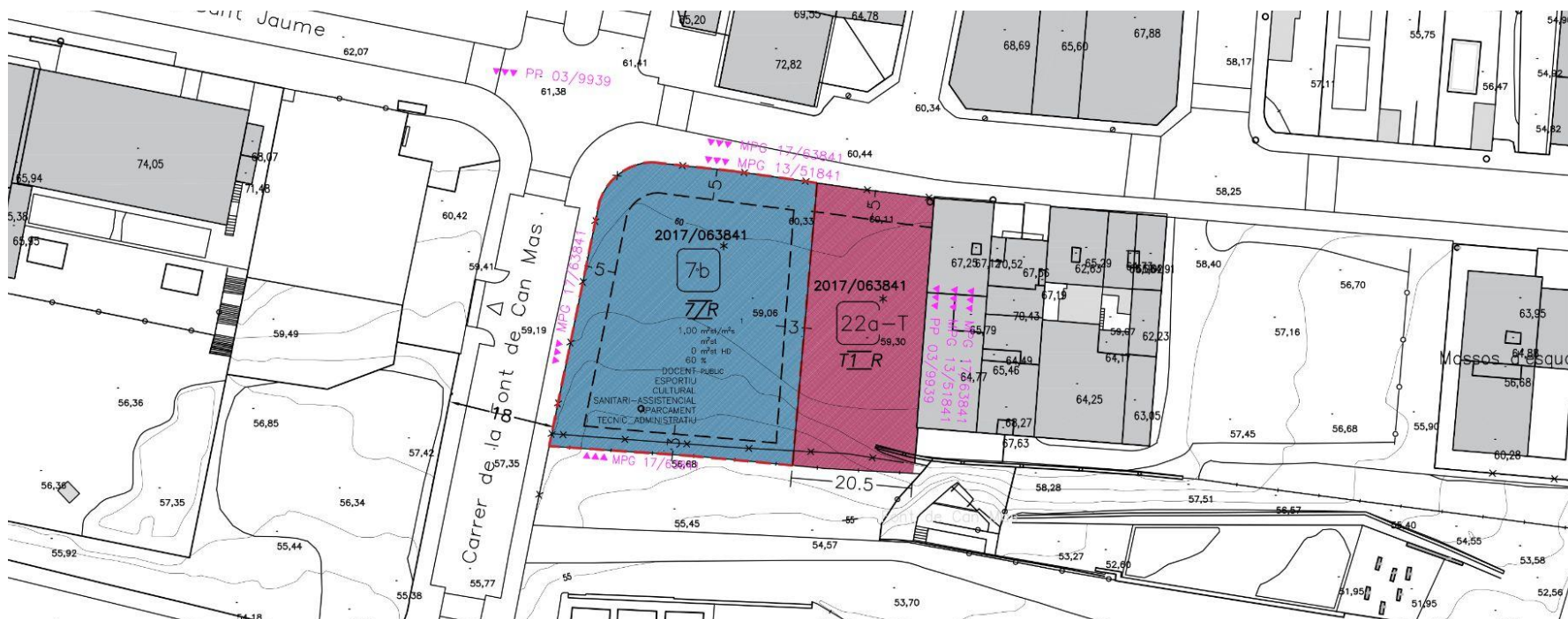
raons
PERSONES TERRAIS PROCESSOS
COOPERATIVA

03 | El procés de participació

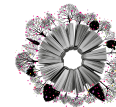




03 | El procés de participació



03 | El procés de participació



Activació d'agents i dinamització:

Es detecta quins són els agents clau existents en el territori per a implicar-los des del minut zero del procés.



Treball col·laboratiu i co-creació

Es dissenyen i posen en funcionament una sèrie d'espais de participació per a treballar de manera col·laborativa en la co-creació del programa funcional.



Coordinació i acompanyament

Es manté una coordinació continuada amb tots els agents clau del procés (l'ajuntament, biblioteca, diputació i ciutadania) i se'ls acompanya en cada pas del procés.



Estratègia de comunicació

Es treballa coordinadament amb l'equip de comunicació de l'ajuntament per crear un discurs i una estratègia comunicativa adequada per al procés.



Gestió i anàlisi de la informació

Es crea un marc d'anàlisi, un sistema de sistematització de la informació i una tècnica d'anàlisi i representació de totes les dades recollides.

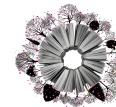


Avaluació continua

Es manté un diàleg constant amb l'ajuntament per anar avaluant de manera continuada el desenvolupament del procés i detectar si sorgeix la necessitat d'incorporar canvis.

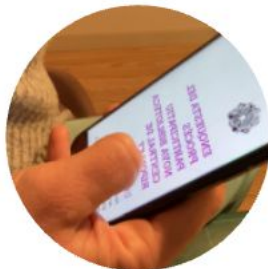


03 | El procés de participació



Taller de definició de les expectatives

16 persones participants



Enquesta online

554 persones participants



Punts d'interacció mòbil (PIM)

193 persones participants



Taller presencial

17 persones participants



Activitat autogestionada

43 persones participants

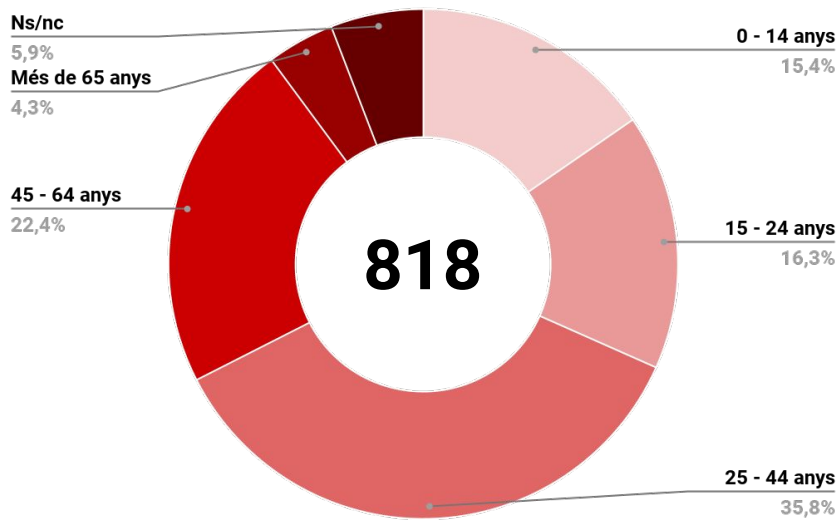


Sessió de devolució

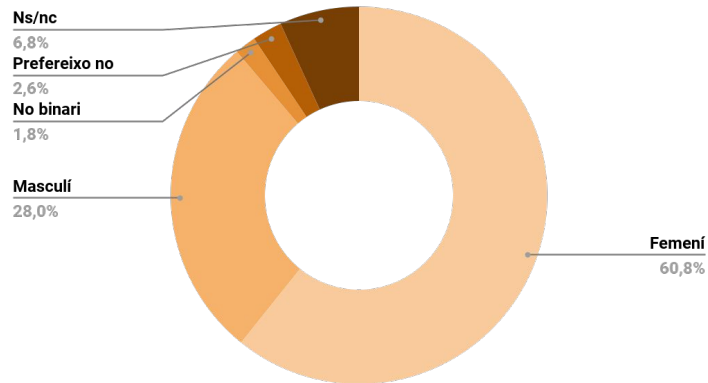


03 | El procés de participació

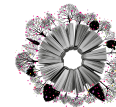
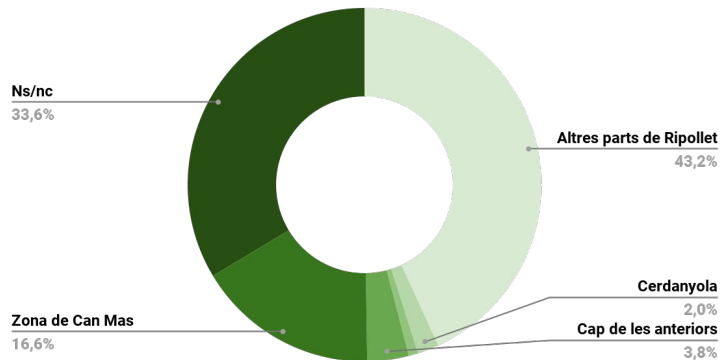
Distribució del total de participació per edat



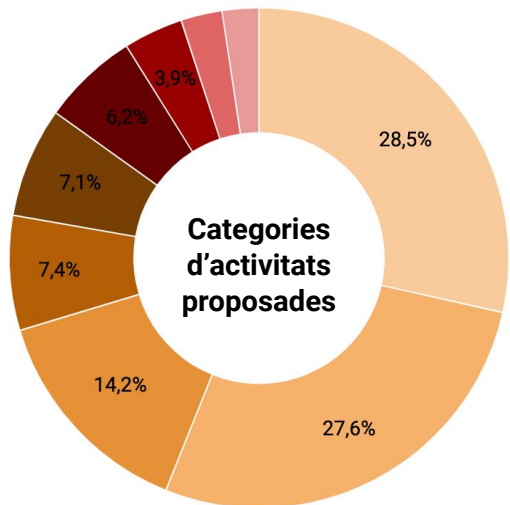
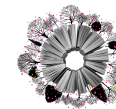
Distribució del total de participació per gènere



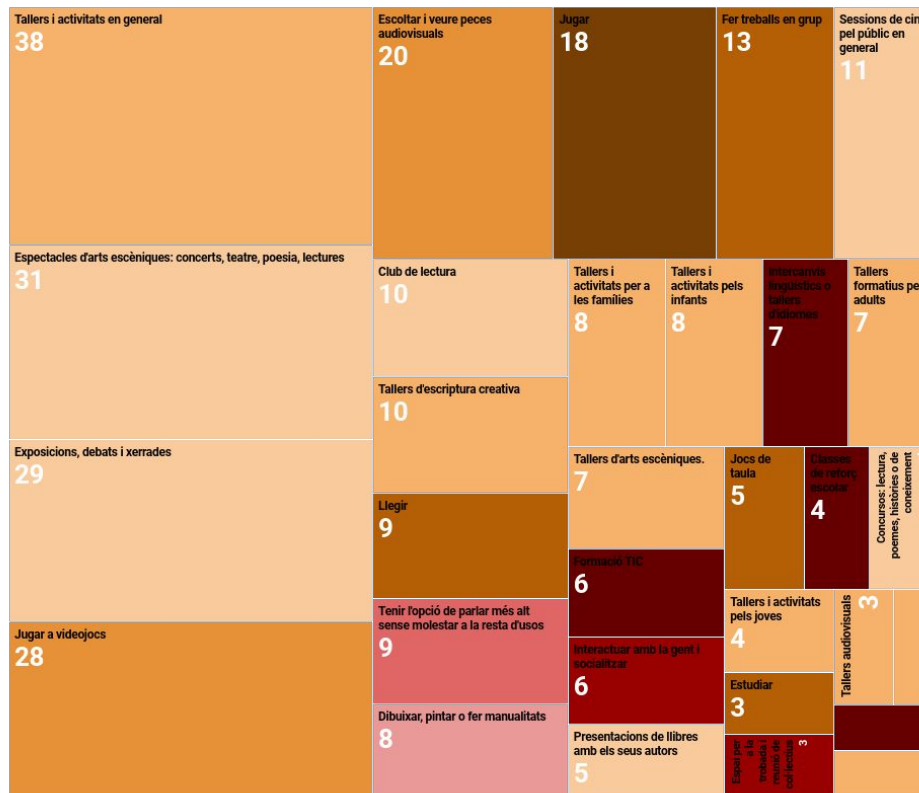
Distribució del total de participació per zona d'origen



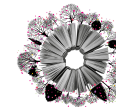
03 | El procés de participació



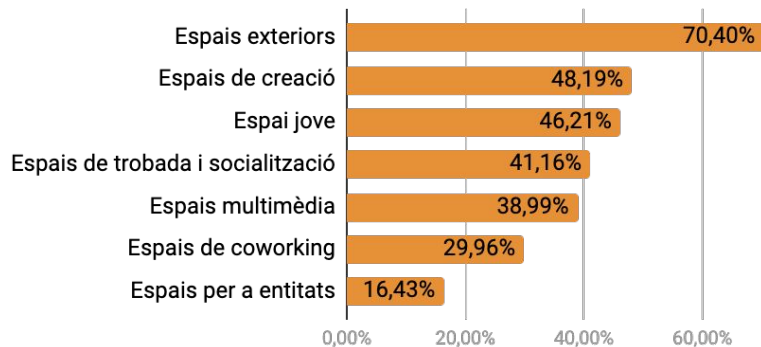
- CULTURALS
- AUDIOVISUALS
- LÚDIQUES
- SOROLLOSES DE DIVERS TIPUS
- TALLERS DIVERSOS
- D'ESTUDI I CONCENTRACIÓ
- FORMATIVES
- DE TROBADA I SOCIALITZACIÓ
- ARTÍSTIQUES

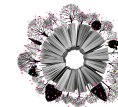


02 | Els resultats de la participació



Priorització de tipus d'espais predeterminats
 Font: enquesta en línia del procés





03 | El procés de participació



Multiculturalitat

Convivència

Inclusió

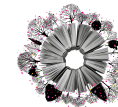
Cohesió social

Coneixement

Lectura

Creació





03 | El procés de participació



El que sí

- Que sigui un lloc de trobada i relació social
- Que sigui un espai acollidor i inclusiu.
- Que visibilitzi i fomenti la multiculturalitat existent a Ripollet.
- Que sigui un lloc viu i de creació.
- Que els seus espais transmetin sensació de tranquil·litat, amplitud, obertura i lluminositat.

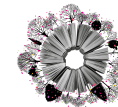


El que no

- Que no sigui un edifici desvinculat del seu entorn
- Que el soroll d'uns espais no interrompi el silenci d'altres.
- Que el seu interior no doni sensació de petit i dens
- Que no sigui un lloc caòtic i desendreçat
- Que no sigui un edifici antiquat i sense caràcter propi.



04 | El briefing



El programa base orientatiu

El futur edifici ha de tenir la capacitat de complir amb el programa base orientatiu definit per la Gerència de serveis de Biblioteques de Diputació així com acollir i fer viable els usos complementaris suggerits per la ciutadania en el procés participatiu. Donat que els metres quadrats disponibles són limitats, es suggereix que els usos i tipologies d'espais proposats en el procés de participació s'incorporin en els espais preestablerts i s'incorporin tres espais exteriors que puguin acollir parcialment alguns dels usos complementaris sol·licitats.

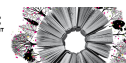
	Usos	Nivells de soroll
Zona d'acollida i promoció		
Àrea d'accés	- Zona de benvinguda - Espai expositor de novetats - Presentacions de llibres amb els seus autors - Exposicions - Zona lounge informal	Intermedi
Autoprèstec i retorn de documents	-	Intermedi
Espai polivalent (Nota 1)	- Tallers i activitats - Presentació de llibres - Ocasionalment sala d'estudi, fora de l'horari de biblioteca (es podria valorar la previsió d'un accés autònom).	Elevat
Espai Maker	-	Elevat
Espai jove	- Tallers i activitats - Jocs de taula - Taules per deures i treballs en grup. - Zones per l'ús d'ordinador	Elevat
Espai de formació	- Tallers formatius per a adults - Tallers d'escriptura creativa - Formació TIC	Elevat
Espai de suport	- Treballs en grups	Intermedi
Magatzem polivalent	-	-
Zona general		
Àrea d'informació i fons generals		Baix
Espai d'estudi	-	Baix
Àrea de diaris i revistes	- Lectura	Baix
Àrea de música i imatge	- Usos audiovisuals	Intermedi
Zona de trobada i socialització	- Espais on la seva configuració arquitectònica (com per exemple grades) permeti la interacció intergeneracional, on sigui possible fer petites xerrades, però també lectura en silenci.	Intermedi
Zona infantil		
Àrea d'informació i fons infantils	- Jocs infantils - Espai per a nadons - Espai per a famílies - Espai infantil	Alt
Zona de treball intern		
Despatx de direcció i treball intern		Baix
Dipòsit documental		-
Magatzems logístics		-
Espai de descans del personal		Baix

	Usos	Nivells de soroll
Zones exteriors		
Zona exterior de calma	Espai de lectura a l'aire lliure Espai exterior de descans Espai per a famílies Espai d'activitats socials	Intermedi
Zona exterior polivalent	- Club de lectura - Ocasionalment activitats alternatives (cinema a la fresca...) - Espai de lectura informal Aparcament de cotxes	Intermedi
Zona exterior de relació social	- Espai per a la trobada i reunió de col·lectius - Jocs de taula	Elevat

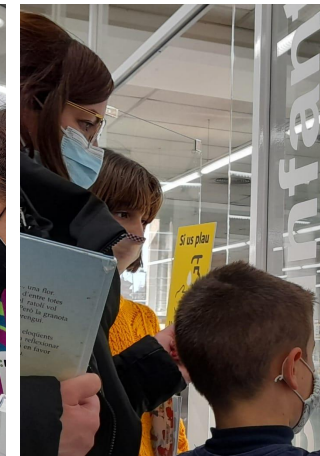
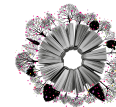
Nota 1. L'espai polivalent serà un espai ampli, flexible i versàtil, que pot prendre diversos formats (des de format auditori o altres que fomentin més la interacció dels assistents).

Nota 2. Seria convenient que tingués una bona rel·lació amb l'exterior per la següent raó. Quan els clubs de lectura es situen amb un ús preferent a l'exterior i, especialment els mesos d'hivern o dies plujosos, necessiten un espai tancat amb capacitat per a 25 persones en que es pugui fer una transició ràpida entre l'exterior i l'interior.

Nota 3. Aquest espai tindrà connexió amb l'espai general, tenint en compte però que el nivell de sonoritat és diferent, i que per tant el tractament del so haurà de ser diferenciat.



02 | Els resultats de la participació



Missió

Sabem que l'Ajuntament de Ripollet construeix una nova Biblioteca municipal que permetrà ampliar i millorar els espais, serveis i activitats que ens ofereixes en la biblioteca en la qual et trobem?

El pla d'acció municipal d'abril del 2019-2023 contempla la construcció d'una segona biblioteca a Ripollet, que ens farà complir amb els estàndards que marca el mapa de lectura pública de Catalunya, encoratjant de regular al límit de servei bibliotecari que correspon a cada municipi.

Després dels estudis pertinents realitzats per l'Ajuntament, amb la col·laboració de la Diputació, s'ha optat per projectar la Biblioteca Central al barri de Can Mas. Una biblioteca nova que farà servei amb la biblioteca de proximitat que tenim al barri de la Marengal.

El model de la futura Biblioteca Central està inspirat en altres països i incorporarà les singularitats de la nostra comunitat adaptant-lo a la nostra realitat. La Biblioteca Central contemplarà la nostra essència i innovarà en els serveis, per contribuir amb un espai on l'entorn lector i també un espai de formació, de convivència i d'accés democràtic a informació i al coneixement.

Participar és MOLT fàcil.

Per saber que hem dissenyat una nova biblioteca que respongui a les necessitats de la nostra comunitat i que sigui una biblioteca que ens ajudi a créixer i a millorar la nostra qualitat de vida.

- Per saber què hem dissenyat i com funciona la nova biblioteca.
- Per poder participar en el procés participatiu i donar la nostra opinió.
- Per poder ajudar a decidir què hem dissenyat i com funciona la nova biblioteca.

Moltes gràcies per participar!

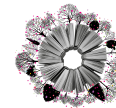


04

Els següents passos

Elisabet Vázquez, biblioteca de Ripollet

04 | Els següents passos



1. **Diagnosi i viabilitat**
 - a. Estudis previs
2. **Programació**
 - a. Procés participatiu
 - b. Programa funcional
3. **Projecte arquitectònic**
4. **Obra**
5. **Posada en funcionament**

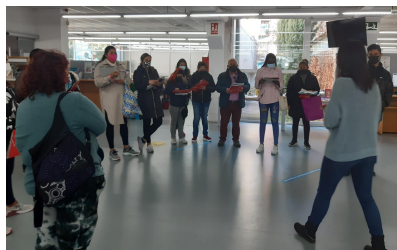


04 | Els següents passos

Biblioteca Municipal
de Ripollet

25 anys llegint camins

1997-2022



19 de Maig 2022

creixement
LA CULTIVA PER BONES AMBAMÉS



Ajuntament de Ripollet + ciutat!

raons
PERSONES. TERRAIS. PROCESSOS
COOPERATIVA

Gràcies per participar

